



Tout savoir sur l'entretien
de votre utilitaire Mercedes-Benz.



Mercedes-Benz



Les essuie-glaces Mercedes-Benz.

QUELS SONT LES SIGNES D'ALERTE POUR CHANGER VOS ESSUIE-GLACES ?

- › Le premier symptôme d'usure est l'essuyage dégradé : apparition de traînées ou d'un voile, zones non essuyées, balai animé de secousses ou encore de bruits.
- › Les essuie-glaces peuvent être fissurés ou déchirés, la lame peut être irrégulière, il est alors urgent de les remplacer.

LES AVANTAGES

- + Une qualité d'essuyage optimale pour un pare-brise sans trace.
- + Une haute résistance à la chaleur et au gel.
- + Des matériaux de qualité et une courbure idéalement ajustée au pare-brise Mercedes-Benz de votre véhicule.
- + Une technologie de pointe pour vous assurer un large champ de vision et une réduction des bruits d'air et d'essuyage.
- + Un mélange de caoutchouc spécial et un revêtement anti-frottement pour une longue durée de vie.



PÉRIODICITÉ DE REMPLACEMENT

Utilisation fréquente du véhicule

Utilisation moyenne du véhicule

Utilisation rare du véhicule

6 mois

9 mois

12 mois



Mercedes-Benz



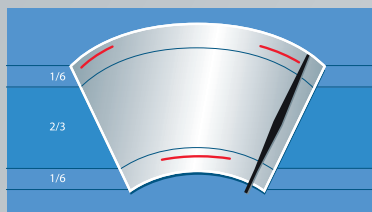
Informations pratiques sur les essuie-glaces Mercedes-Benz.

QUELS RISQUES POUR VOTRE CLIENT AVEC UN SYSTÈME EN MAUVAIS ÉTAT ?

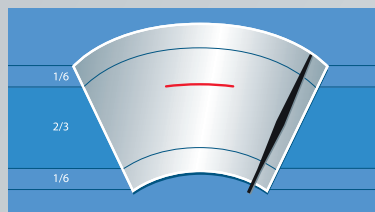
Rayure du pare-brise.

Réduction de la visibilité, en particulier la nuit, par temps de brouillard ou de pluie fine.

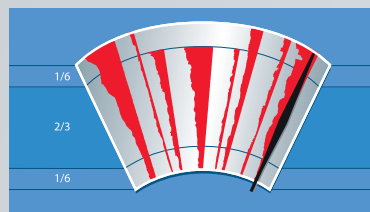
Déconcentration ou fatigue excessive liées aux perturbations visuelles et au bruit.



Tant que le bord du champ de vision ne présente pas plus de trois traînées persistantes, la visibilité n'est pas encore sérieusement gênée. Les essuie-glaces peuvent encore être utilisés.



Dès qu'une traînée persiste dans le champ de vision central lorsque les essuie-glaces sont en action, les essuie-glaces devraient être remplacés.



Si, lors du contrôle des essuie-glaces, certaines surfaces restent mouillées (voile) ou s'il apparaît des traces de brouillage comme celles présentées ici, il est absolument indispensable de remplacer les essuie-glaces pour retrouver une bonne visibilité et assurer la sécurité.



À RETENIR

PÉRIODICITÉ DE REMPLACEMENT

Au moins une fois par an.

SYMPTÔMES D'USURE

- › Essuyage qui se dégrade.
- › Lame irrégulière, fissurée.
- › Balais endommagés.

RISQUES

- › Visibilité réduite.
- › Fatigue.
- › Accidents.
- › Rayure du pare-brise.



Le pare-brise Mercedes-Benz.

QUELS SONT LES SIGNES D'ALERTE POUR CHANGER LE PARE-BRISE ?

- › Si l'impact > à 5 mm de diamètre et/ou dans le champ de vision du conducteur.
- › Si les fissures > à 50 mm de longueur et/ou touchant le bord du pare-brise.
- › Si des traces de moisissure apparaissent à l'emplacement du dommage.
- › Si la feuille de plastique est endommagée.

LES AVANTAGES

- + Les pare-brises d'origine Mercedes-Benz s'adaptent aux véhicules (visibilité et sécurité optimales) pour lesquels ils ont été conçus.
- + La qualité des pare-brises d'origine Mercedes-Benz contribue entre autres à 30% de la rigidité de la carrosserie (sécurité accrue).
- + Les pare-brises Mercedes-Benz assurent la bonne fonctionnalité des équipements électroniques du véhicule.



CONSEIL ENTRETIEN

Ne laissez pas un impact sur votre pare-brise menacer votre sécurité et celle de vos passagers. Renseignez-vous auprès de votre Conseiller Service Après-Vente afin de le réparer ou le remplacer.



Mercedes-Benz



Informations pratiques sur les pare-brises Mercedes-Benz.

COMPOSITION/UTILISATION

Constituant un ensemble précis et cohérent, la qualité du pare-brise et la méthode de pose garantissent une fonctionnalité et une sécurité optimale. La colle spécifique joue un rôle important pour la sécurité, car elle contribue de manière significative à la rigidité de la carrosserie : les vitres et les colles assurent près de 30% de la résistance en torsion des carrosseries modernes. La garantie Mercedes-Benz ne couvre d'ailleurs que les pare-brises et les colles d'origine Mercedes-Benz.

QUELS RISQUES POUR VOTRE CLIENT SANS RÉPARATION OU REMPLACEMENT ?

Mauvaises conditions de conduite (visibilité, confort).

Détérioration du pare-brise ; casse inéluctable.

Risque de casse lorsque le véhicule est en marche ; mise en danger des occupants.



À RETENIR

Si le client est assuré bris de glace, seule l'éventuelle franchise sera à payer.

Si possible, procéder à la réparation du pare-brise.

Si la réparation n'est pas possible, procéder au remplacement du pare-brise.



Les batteries Mercedes-Benz.

La batterie assure l'alimentation constante de tous les systèmes électriques de votre véhicule. Toutes les batteries ont une durée utile. Leurs performances diminuent au fil du temps, ce qui compromet les capacités de démarrage et le fonctionnement des systèmes électriques du véhicule.

QUELS SONT LES SIGNES D'ALERTE POUR CHANGER VOTRE BATTERIE ?

- › Manque de puissance au démarrage.
- › Disfonctionnement de certains équipements électroniques.
- › La batterie ne tient plus la charge.
- › Le véhicule ne démarre pas.

LES AVANTAGES

- + Reconstitution rapide de la charge pour un haut niveau de performance.
- + Conçues pour durer longtemps. Résistance aux courts circuits, aux démarrages à froid ainsi qu'à la corrosion.
- + Batterie d'origine Mercedes-Benz garantie 2 ans.



PÉRIODICITÉ DE REMPLACEMENT

Il est généralement conseillé de remplacer la batterie tous les 5 ans.



LE SAVIEZ-VOUS ?

Il est conseillé d'utiliser un maintien de charge lorsqu'une batterie est stockée, en effet lorsque la tension descend en dessous de 12,2 v. sa capacité est diminuée irrémédiablement.

Lorsque le thermomètre indique une température qui approche les 0 °C, une batterie perd près de 20% de sa capacité, même si elle est neuve. Pensez dès lors à démarrer et à laisser tourner le moteur du véhicule pendant quelques minutes.

Pensez à remplacer votre batterie dès les premiers signes de faiblesse, vous éviterez le coût supplémentaire d'un dépannage.



Mercedes-Benz



Informations pratiques sur les batteries Mercedes-Benz.

COMPOSITION/UTILISATION

Lors du démarrage du véhicule, la batterie est sollicitée par le démarreur pour faire tourner le moteur, elle a besoin de toute sa puissance pour cette opération.

QUELS RISQUES POUR VOTRE CLIENT AVEC UNE BATTERIE EN MAUVAIS ÉTAT ?

Manque de puissance au démarrage.

Disfonctionnement de certains équipements électroniques.

La batterie ne tient plus la charge.

Le véhicule ne démarre pas, ce qui entraîne un coût de dépannage.



À RETENIR

PÉRIODICITÉ DE REMPLACEMENT

Tous les 5 ans en moyenne.

SYMPTÔMES D'USURE

- › Manque de puissance au démarrage.
- › La batterie ne tient plus la charge.

RISQUES

- › Démarrage impossible.
- › Coût pour votre client si un dépannage est à effectuer.





Le système de freinage Mercedes-Benz.



Le système de freinage de votre véhicule est composé de plusieurs éléments qui demandent à être vérifiés régulièrement.

- › **Les plaquettes de frein** permettent un freinage efficace, leur bonne adhésion contre les disques est indispensable.
- › **Les disques de frein** absorbent et dissipent la chaleur provoquée par le freinage.
- › **Le liquide de frein** lubrifie les composants hydrauliques et transmet l'effort de la pédale aux différents organes de votre système de freinage.

QUELS SONT LES SIGNES D'ALERTE POUR CHANGER VOS ÉLÉMENTS DE FREINAGE ?

- › Les freins deviennent bruyants et surchauffent.
- › La pédale vibre au freinage.
- › Le voyant de freinage s'allume régulièrement sur votre tableau de bord.
- › Le véhicule se déporte lors d'un freinage.
- › L'augmentation des distances de freinage.



PÉRIODICITÉ DE REMPLACEMENT

Les plaquettes de frein > 40.000 km à 80.000 km, lorsque l'épaisseur est inférieure à 2 mm

Les disques de frein > 80.000 km à 120.000 km, lorsque l'épaisseur du disque est inférieure à la cote fixée par le constructeur ou quand le disque est voilé.

Le liquide de frein > tous les 2 ans.

On change les disques en même temps que les plaquettes de frein une fois sur deux et le liquide de frein tous les deux ans.

LES AVANTAGES

- + Protection anticorrosion.
- + Coefficient de friction entre les disques et les garnitures de frein optimal.
- + Pièces conçues pour fonctionner en combinaison avec les autres équipements de sécurité de votre Mercedes, par exemple l'ABS, l'ASR et l'ESP.
- + Haute résistance à l'usure.



LE SAVIEZ-VOUS ?

Le contrôle technique est particulièrement sévère sur les organes de sécurité : 21 points de contrôle relèvent du freinage !



Mercedes-Benz



Informations pratiques sur les systèmes de freinage Mercedes-Benz.

COMPOSITION/UTILISATION

Sollicités en permanence, les plaquettes, disques, mâchoires de freins et pièces hydrauliques s'usent. Une seule pièce défectueuse peut endommager l'ensemble du système de freinage.

QUELS RISQUES POUR VOTRE CLIENT AVEC UN SYSTÈME DE FREINAGE EN MAUVAIS ÉTAT ?

Détérioration des disques de freins si les plaquettes sont usées.

Allongement des distances de freinage.

Manque d'efficacité du freinage.

Déséquilibre lors du freinage du véhicule.



À RETENIR

PÉRIODICITÉ DE REMPLACEMENT

- › Les plaquettes de frein > 40.000 km à 80.000 km, lorsque l'épaisseur est inférieure à 2 mm.
- › Les disques de frein > 80.000 km à 120.000 km, lorsque l'épaisseur du disque est inférieure à la cote fixée par le constructeur ou quand le disque est voilé.
- › Le liquide de frein > tous les 2 ans.

SYMPTÔMES D'USURE

- › Le véhicule se déporte lors du freinage.
- › Pédale de frein anormalement dure ou molle.
- › Vibration de la pédale au freinage.

RISQUES

- › Allongement des distances de freinage.
- › Perte de contrôle lors d'un freinage brusque.
- › Une contre-visite lors du contrôle technique.



Les pneumatiques.

Les pneus représentent l'unique point de contact entre votre Mercedes et la route. Des pneus en bon état sont donc indispensables pour minimiser les distances de freinage. La législation exige une profondeur minimum des sculptures : quand ce seuil est atteint, votre pneu doit être remplacé.

QUELS SONT LES SIGNES D'ALERTE POUR CHANGER VOS PNEUMATIQUES?

- › La limite d'usure légale (1,6 mm) est atteinte.
- › Les pneus présentent des signes de vieillissement.
- › Le pneu présente une usure anormale. Une usure anormale de la bande de roulement - localisée à certains endroits, au centre ou sur les épaulements.
- › Le pneu est endommagé : les dégâts occasionnés par des impacts contre des bordures, ornières ou des objets tranchants peuvent représenter un risque pour votre sécurité.

LES AVANTAGES

- + Ils améliorent la dynamique de conduite.
- + Ils réduisent le bruit.
- + Ils réduisent la consommation de carburant.



LE SAVIEZ-VOUS ?

Le contrôle technique du véhicule inclut la vérification de l'état des pneumatiques.



PÉRIODICITÉ DE REMPLACEMENT

Pour garantir une bonne tenue de route et une conduite sécurisée, Mercedes-Benz recommande de remplacer les pneus dès que la profondeur de la bande de roulement atteint 3 mm ou quand les flancs des pneus sont détériorés.



CONSEIL ENTRETIEN

Nous vous conseillons de vérifier la pression de vos pneus au moins une fois par mois et d'effectuer un contrôle géométrie lorsque vous changez vos pneus.



Mercedes-Benz



Informations pratiques sur les pneumatiques.

COMPOSITION/UTILISATION

- › **La bande de roulement** : c'est la partie qui est en contact avec le sol, la sculpture (dessins) est très importante pour une bonne adhérence et pour le dégagement de l'eau afin d'éviter les phénomènes d'aquaplaning.
- › **La carcasse** : c'est la structure du pneumatique. Elle est du type "radial" le plus souvent (on trouve encore le type "diagonal" sur des enveloppes de motos). Elle comporte des nappes superposées en plusieurs couches et des câbles noyés dans la gomme.
- › **Le talon** : c'est la partie en contact avec la jante. Il va assurer la bonne tenue du pneu sur celle-ci sans décrochage même en virage ou en cas de fortes sollicitations. Il est composé d'une tringle de forte résistance recouverte de gomme.
- › **Le flanc** : c'est la distance comprise entre la bande de roulement et le talon. C'est toujours la partie la plus fragile du pneu, mais une certaine souplesse est nécessaire pour les déformations et le travail de celui-ci.

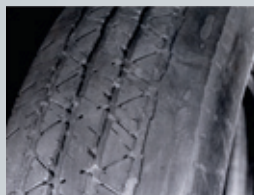
QUELS RISQUES POUR VOTRE CLIENT AVEC DES PNEUMATIQUES EN MAUVAIS ÉTAT ?

Quand les pneus sont usés, la distance de freinage augmente, en particulier sur route mouillée.

Une contre-visite lors du passage du contrôle technique.

Le risque d'aquaplaning (glissement sur une couche d'eau qui empêche le pneu d'adhérer à la chaussée) augmente et peut entraîner la perte de contrôle du véhicule.

La conduite avec des pneus non homologués est passible de sanctions administratives.



Usure liée au carrossage



Usure liée au sous-gonflage



Usure liée au parallélisme



Usure due au mauvais réglage



À RETENIR

PÉRIODICITÉ DE REMPLACEMENT

Lorsque la limite d'usure légale est atteinte (1,6 mm), mais il est recommandé de changer ses pneus avant d'atteindre cette limite.

RISQUES

- › Aquaplaning.
- › Augmentation de la distance de freinage.
- › Perte de contrôle du véhicule.
- › Sanctions administratives.



Les bougies de préchauffage Mercedes-Benz.

Des bougies de préchauffage en bon état sont indispensables pour assurer un démarrage par tous les temps. Les bougies servent à chauffer l'ambiance des chambres de combustion avant le démarrage du moteur (préchauffage) mais aussi après (post chauffage).

QUELS SONT LES SIGNES D'ALERTE POUR CHANGER VOS BOUGIES DE PRÉCHAUFFAGE ?

- › Vous avez des difficultés à démarrer votre véhicule.
- › Vous remarquez des vibrations et des claquements lorsque le moteur tourne à froid.
- › De la fumée noire sort de l'échappement.

LES AVANTAGES

- + Elles limitent la consommation de carburant à froid : nos bougies vous garantissent une montée en température rapide, empêchant ainsi l'usure des pistons à froid provoquée par la présence de carburant non brûlé dans le moteur.
- + Elles sont avantageuses : pour prolonger leur durée de vie, nos bougies sont fabriquées dans des matériaux de qualité et vous garantissent ainsi des performances aux niveaux de vos exigences.



PÉRIODICITÉ DE REMPLACEMENT

Dès les 60.000 km.

Nous vous recommandons de contrôler vos bougies de préchauffage dès 60.000 km, et plus particulièrement sur les véhicules qui effectuent des trajets courts.



CONSEIL ENTRETIEN

Il est conseillé de remplacer toutes les bougies de préchauffage lorsque l'une d'elles est défectueuse.



Mercedes-Benz



Informations pratiques sur les bougies de préchauffage Mercedes-Benz.

COMPOSITION/UTILISATION

La bougie de préchauffage est une pièce de métal en forme de crayon, avec un élément chauffant à l'extrémité, la "spirale chauffante". Lorsqu'elle est sous tension électrique, cette pièce réchauffe (la température peut atteindre 1230 °C en quelques secondes) la chambre de combustion dans le cylindre (moteur diesel à injection directe) ou la chambre de précombustion au-dessus du cylindre (moteur à injection indirecte).

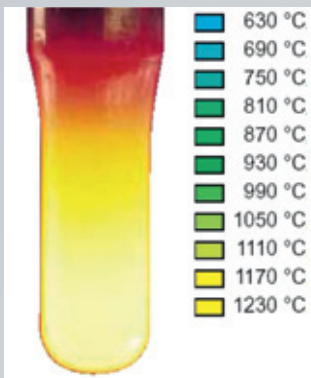


QUELS RISQUES POUR VOTRE CLIENT AVEC UNE BOUGIE DE PRÉCHAUFFAGE EN MAUVAIS ÉTAT ?

Un dysfonctionnement peut altérer la durée de vie de la batterie.

Cela peut entraîner un encrassement de la vanne de re-circulation des gaz d'échappement et du turbo.

Une bougie défectueuse peut entraîner une impossibilité de démarrer le véhicule.



En quelques secondes la bougie de préchauffage peut atteindre 1230 °C.



À RETENIR

PÉRIODICITÉ DE REMPLACEMENT

Contrôle dès 60.000 km, en priorité sur les véhicules effectuant des trajets courts.

SYMPTÔMES D'USURE

- › Difficultés à démarrer le véhicule.
- › Vibrations et claquements lorsque le moteur tourne à froid.
- › Fumée noire qui sort de l'échappement.

RISQUES

- › Usure prématurée du moteur.
- › Encrassement de la vanne EGR et du turbo.
- › Impossibilité de démarrer le véhicule.



Les amortisseurs Mercedes-Benz.



Mercedes-Benz

QUELS SONT LES SIGNES D'ALERTE POUR CHANGER VOS AMORTISSEURS ?

- › L'apparition de claquements sourds (coups, cliquètements) dus à l'usure des articulations en caoutchouc.
- › Tendance anormale du véhicule à se déporter dans les courbes serrées.
- › Flottement du véhicule dans les grandes courbes.
- › Fuite d'huile décelée sur le corps de l'amortisseur.
- › Une usure anormale des pneumatiques.
- › Sautillement des roues à l'accélération.

LES AVANTAGES

- + Une liaison optimale entre les roues et la chaussée.
- + Une fiabilité directionnelle et une stabilité dans les virages.
- + Un bon amortissement au freinage permettant l'arrêt du véhicule sur une distance aussi réduite que possible.
- + Une compatibilité technique avec l'ensemble des systèmes électroniques embarqués.



CONSEIL ENTRETIEN

Plus l'usure augmente, plus le risque d'endommager les différents composants du véhicule (pneus, pièces de direction, arbre de transmission...) augmente lui aussi.

Il est conseillé d'effectuer un contrôle de la géométrie après le remplacement des amortisseurs.



PÉRIODICITÉ DE REMPLACEMENT

Tous les 80.000 à 150.000 km en moyenne.

Consultez votre Conseiller Service Après-Vente. Pour plus de tranquillité, n'oubliez pas que le changement de l'amortisseur s'accompagne généralement du remplacement de composants additionnels tels que le palier d'amortisseur et la butée de compression.



Informations pratiques sur les amortisseurs Mercedes-Benz.

COMPOSITION/UTILISATION

L'amortisseur est un élément du train de roulement du véhicule qui garantit le maintien de la liaison entre les pneus et la chaussée dans toutes les situations de conduite.

QUELS RISQUES POUR VOTRE CLIENT AVEC DES AMORTISSEURS EN MAUVAIS ÉTAT ?

Allongement des distances de freinage, manque d'efficacité et déséquilibre lors du freinage du véhicule.

Une contre-visite lors du passage du contrôle technique.



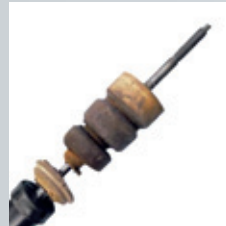
L'apparition de bruits (coups, cliquètements) est fréquemment due à l'usure et à la rupture des articulations en caoutchouc. La cause peut être souvent attribuée à un kilométrage élevé.



Des traces de filetage dans le coussinet indiquent que le couple de serrage n'est pas suffisant. Le jeu entre le coussinet et les pointes filetées peut également provoquer des bruits additionnels lors de la compression des ressorts.



Les paliers d'amortisseur en caoutchouc et métal usés peuvent entraîner des bruits et soumettent souvent l'amortisseur à une flexion qui provoque des fuites précoces (perte d'huile).



Le vieillissement naturel, l'encrassement... peuvent entraîner le blocage de certaines pièces de la butée de compression entre le joint d'étanchéité et la tige du piston, ce qui provoque des fuites au niveau de l'amortisseur.



À RETENIR

PÉRIODICITÉ DE REMPLACEMENT

Tous les 20.000 à 150.000 km en moyenne. Les amortisseurs sont des pièces qui s'usent avec le kilométrage en raison du vieillissement, de l'encrassement et de la corrosion. Un contrôle régulier est recommandé.

SYMPTÔMES D'USURE

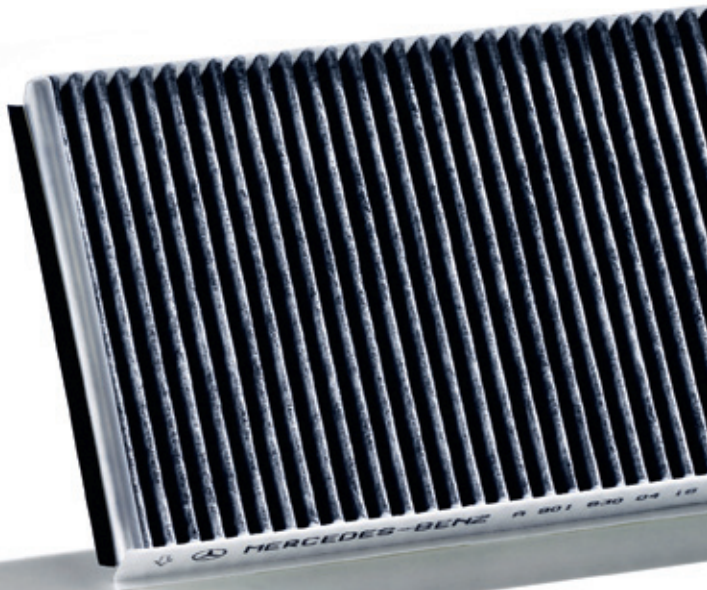
- › Usure prématurée des articulations en caoutchouc.
- › Caoutchouc et métal des paliers d'amortisseur usés.
- › Butée de compression défectueuse.

RISQUES

- › Allongement des distances de freinage.
- › Diminution de l'efficacité des systèmes ABS.
- › Augmentation du danger en cas de vent latéral.
- › Accroissement du risque d'aquaplaning, donc de perte de contrôle du véhicule.
- › Mauvaise tenue de route dans les virages (écarts, sous-virage).



Le filtre d'habitacle Mercedes-Benz.



Le filtre d'habitacle sert à capturer les substances nocives présentes dans l'air pour en garantir une meilleure qualité et un confort de conduite supérieur aux occupants du véhicule. La durée de vie d'un filtre d'habitacle dépend de l'environnement extérieur. Après une certaine période d'utilisation, le filtre a tendance à s'obstruer et doit donc être remplacé.

QUELS SONT LES SIGNES D'ALERTE POUR CHANGER VOTRE FILTRE D'HABITACLE ?

- › Une mauvaise odeur règne dans votre véhicule.
- › Le désembuage est peu efficace.
- › Inconfort des passagers, notamment en cas d'allergies.
- › Un débit d'air trop faible.

LES AVANTAGES

- + **Ils protègent votre santé** : la structure de nos filtres traite la quasi totalité des substances polluantes, vous protégeant ainsi de bactéries nocives.
- + **Ils sont très performants** : nos filtres sont conçus en fonction des caractéristiques et du flux d'air des systèmes de chauffage et d'aération de votre véhicule.
- + **Ils sont résistants** : nos filtres présentent une structure robuste qui contribue au maintien de sa forme et à l'utilisation optimale de toute sa superficie et répondent aux exigences constructeur.



PÉRIODICITÉ DE REMPLACEMENT

Pour préserver votre bien-être à l'intérieur de votre Mercedes, nous vous recommandons de faire **contrôler votre filtre habitacle tous les 15.000 km ou au moins une fois par an.**



LE SAVIEZ-VOUS ?

Les allergies touchent de plus en plus de monde. Avec nos filtres, vous limitez les risques. Un contrôle régulier du système de climatisation est conseillé (pression, quantité de gaz...).



Mercedes-Benz



Informations pratiques sur le filtre d'habitacle Mercedes-Benz.

COMPOSITION/UTILISATION

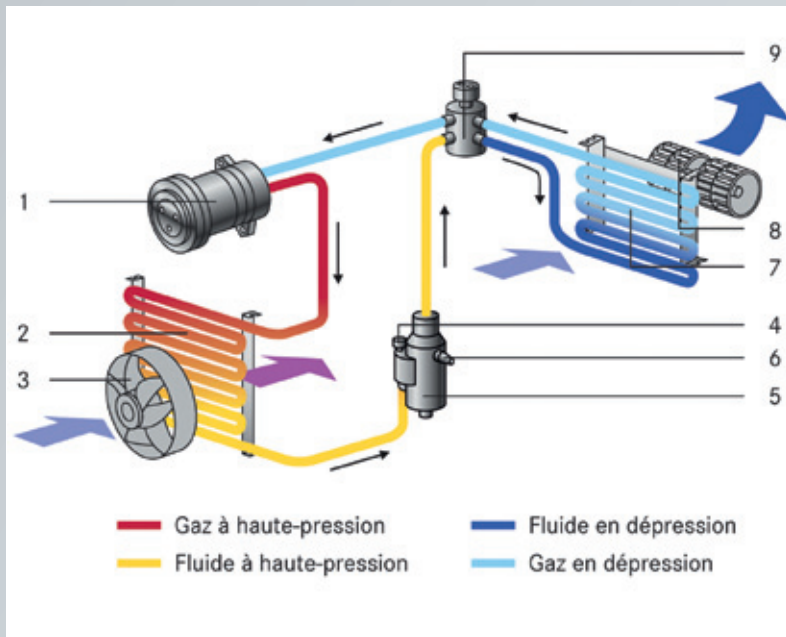
Le filtre d'habitacle est un filtre anti-pollen et antipollution. Il a pour fonction de filtrer les impuretés de l'air entrant dans l'habitacle telles que des particules externes et nocives ou bien les fumées des autres véhicules.

QUELS RISQUES POUR VOTRE CLIENT AVEC UN FILTRE D'HABITACLE EN MAUVAIS ÉTAT ?

Il peut provoquer un inconfort des passagers, notamment en cas d'allergies, nuisant ainsi à leur bien-être.

Circuit de réfrigération

- 1 - Compresseur
- 2 - Condensateur
- 3 - Ventilateur
- 4 - Echangeur haute-pression
- 5 - Réservoir de fluide
- 6 - Echangeur basse-pression
- 7 - Evaporateur
- 8 - Ventilateur
- 9 - Soupape d'expansion



À RETENIR

PÉRIODICITÉ DE REMPLACEMENT

Au moins une fois par an.

SYMPTÔMES D'USURE

- › Mauvaises odeurs.
- › Mauvais désembuage.
- › Irritations, allergies et problèmes respiratoires.
- › Un débit d'air trop faible.

RISQUE

Inconfort des passagers, notamment en cas d'allergies.



Le filtre à gasoil Mercedes-Benz.



Mercedes-Benz

Le filtre à gasoil retient les impuretés contenues dans le carburant pour les empêcher d'entrer dans le système d'injection. Avec le temps, le filtre a tendance à s'obstruer et doit donc être remplacé. Mercedes-Benz a déterminé un intervalle de remplacement pour votre filtre à gasoil. Celui-ci doit être respecté afin de ne pas endommager les composants du moteur et d'éviter des pannes coûteuses ainsi que l'immobilisation qui pourrait en découler.

QUELS SONT LES SIGNES D'ALERTE POUR CHANGER VOTRE FILTRE À GASOIL ?

- › Un manque de puissance moteur.
- › Des problèmes de démarrage, d'accélération et de surconsommation.

LES AVANTAGES

- + Ils garantissent la qualité du carburant : nos filtres sont conçus afin que seul le carburant filtré puisse atteindre le moteur.
- + Ils préservent l'efficacité du moteur : nos filtres sont adaptés aux caractéristiques du moteur de votre Mercedes afin de garantir des émissions réduites et une consommation optimale.



PÉRIODICITÉ DE REMPLACEMENT

Pour une efficacité optimale de votre filtre à gasoil, nous vous recommandons de le changer tous les 2 ans ou tous les **80.000 km** en moyenne selon les préconisations du carnet d'entretien. Renseignez-vous auprès de votre Conseiller Service Après-Vente.



LE SAVIEZ-VOUS ?

La présence d'eau dans le système d'injection type CDI peut provoquer des dommages coûteux, comme par exemple le remplacement de la pompe haute pression, d'injecteurs, de canalisations...



Informations pratiques sur le filtre à gasoil Mercedes-Benz.

COMPOSITION/UTILISATION

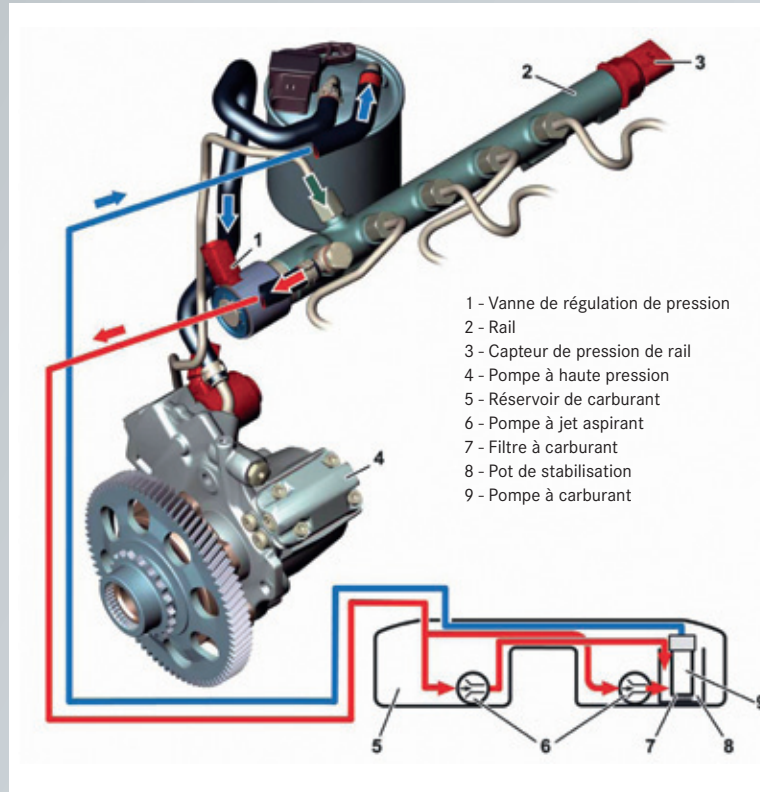
Le filtre à gasoil permet d'éliminer les impuretés, les résidus ou la rouille présents en suspension dans le carburant qui peuvent entrer dans le réservoir lors du plein de carburant. Il préserve le système d'injection, qui est très sensible à la qualité du carburant, en filtrant les particules. Il assure ainsi le bon fonctionnement du moteur.

QUELS RISQUES POUR VOTRE CLIENT AVEC UN FILTRE À GASOIL EN MAUVAIS ÉTAT ?

Un manque de puissance moteur.

Des problèmes de démarrage, d'accélération et de surconsommation.

Une détérioration du système d'injection.



À RETENIR

PÉRIODICITÉ DE REMPLACEMENT

Tous les 80.000 km en moyenne, ou tous les deux ans.

SYMPTÔMES D'USURE

- › Un manque de puissance moteur.
- › Des problèmes au démarrage ou à l'accélération.
- › Un témoin allumé au tableau de bord.

RISQUE

- › Une détérioration du système d'injection et du moteur.



Le filtre à air Mercedes-Benz.

Le filtre à air empêche les impuretés de pénétrer dans le moteur et de l'endommager. Après une certaine période d'utilisation, le filtre s'encrasse ce qui réduit l'efficacité du moteur et compromet les performances de consommation ; le filtre doit donc être remplacé aux intervalles préconisés par Mercedes-Benz.

QUELS SONT LES SIGNES D'ALERTE POUR CHANGER VOTRE FILTRE À AIR ?

- › Surconsommation.
- › Problèmes de démarrage et d'accélération.
- › Témoin de diagnostic moteur allumé.

LES AVANTAGES

- + Purification de l'air d'admission et réduction des bruits d'admission du moteur.
- + Alimentation optimale du moteur en air.
- + Consommation optimale.
- + Taux de filtration des particules élevé.
- + Réglage et ajustage optimal de l'ensemble du système d'admission.



PÉRIODICITÉ DE REMPLACEMENT

Pour des performances optimales de votre filtre à air, nous vous recommandons de le changer tous les 40.000 km ou au moins une fois par an.



LE SAVIEZ-VOUS ?

Il est impossible de nettoyer complètement le filtre à air, c'est pourquoi nous vous recommandons de le remplacer et non d'essayer de le nettoyer.



Mercedes-Benz





Informations pratiques sur le filtre à air Mercedes-Benz.

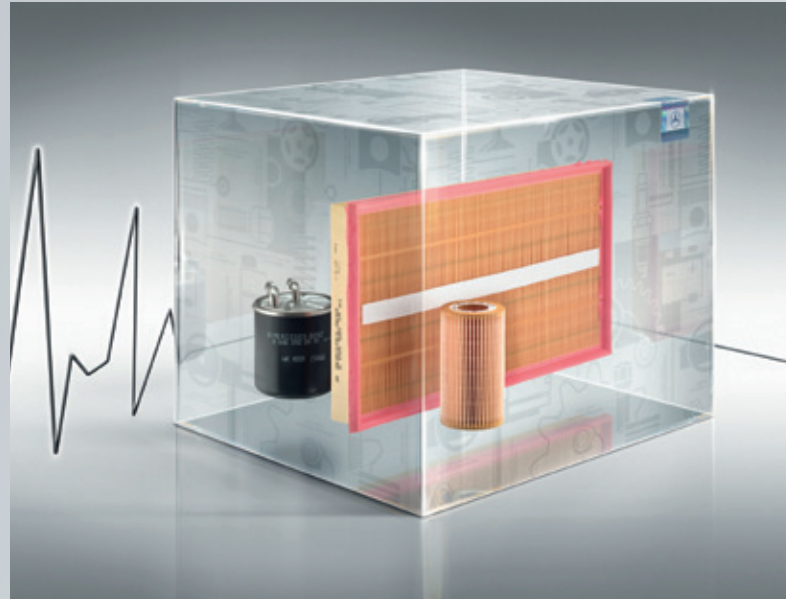
COMPOSITION/UTILISATION

Sur un véhicule, le filtre à air se trouve en amont de l'entrée du système d'admission du moteur, il permet d'éviter que des impuretés ou même des insectes ne se retrouvent dans le moteur, risquant de perturber le fonctionnement de celui-ci, tout en augmentant sérieusement son usure.

QUELS RISQUES POUR VOTRE CLIENT AVEC UN FILTRE À AIR EN MAUVAIS ÉTAT ?

Un filtre encrassé empêche le bon afflux d'air dans l'admission et réduit l'efficacité du moteur, ce qui a pour effet d'augmenter la consommation de carburant.

Pensez à proposer les kits
filtres à vos clients.



À RETENIR

PÉRIODICITÉ DE REMPLACEMENT

Tous les 40.000 km ou au moins une fois par an.

SYMPTÔMES D'USURE

- › Surconsommation.
- › Problème au démarrage et à l'accélération.
- › Témoin de diagnostic moteur allumé.

RISQUE

Une usure prématurée du moteur.



Mercedes-Benz

Le filtre à huile Mercedes-Benz.

L'huile moteur évite les frottements et diminue l'usure des pièces mobiles du moteur. Elle joue également un rôle dans la dissipation de la chaleur, la protection contre la corrosion et l'expulsion des impuretés telles que les particules de suie ou issues de l'abrasion. Si le filtre n'est pas remplacé dans les délais recommandés, cela peut nuire à certains composants techniques de grande importance, voire les endommager et provoquer d'éventuels dysfonctionnements.

QUELS RISQUES AVEZ-VOUS AVEC UN FILTRE À HUILE EN MAUVAIS ÉTAT ?

Si le filtre à huile n'est pas remplacé à intervalle préconisé, le moteur peut chauffer, avoir un mauvais fonctionnement ou se détériorer.

LES AVANTAGES

- + Filtration optimale de l'huile.
- + Capacité élevée de retenue des impuretés.
- + Réduction de l'usure des pièces mobiles.
- + Graissage optimal du moteur.
- + Excellente qualité des matériaux et des joints d'étanchéité.



PÉRIODICITÉ DE REMPLACEMENT

Nous vous recommandons de remplacer votre filtre à huile à toutes les vidanges, soit entre 20.000 et 40.000 km, ou tous les ans, suivant votre véhicule. Les véhicules Mercedes-Benz disposent d'un système ASSYST calculant et indiquant la fréquence d'entretien en fonction de l'utilisation du véhicule.



LE SAVIEZ-VOUS ?

Une filtration optimale : grâce à la combinaison de différents effets de filtration tels que le dépôt et l'utilisation de forces électrostatiques, il est même possible de retenir des particules d'une taille inférieure à 0,005 mm.



Informations pratiques sur les filtres à huile Mercedes-Benz.

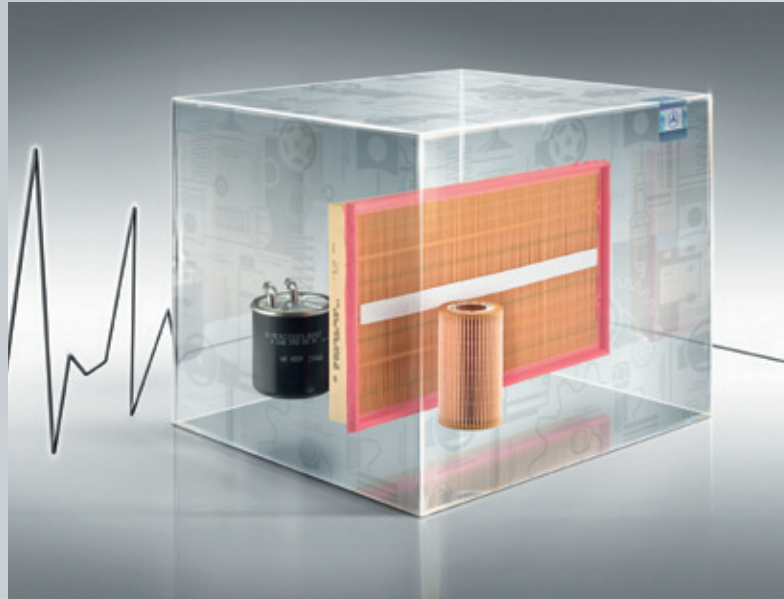
COMPOSITION/UTILISATION

Le filtre à huile permet d'épurer en permanence l'huile en retenant les particules abrasives dues à l'usure normale des organes, les poussières, les résidus de combustion.

QUELS RISQUES POUR VOTRE CLIENT AVEC UN FILTRE À HUILE EN MAUVAIS ÉTAT ?

Un filtre à huile non remplacé peut provoquer une usure du moteur qui peut aller jusqu'à la casse de ce dernier.

Pensez à proposer les kits
filtres à vos clients.



À RETENIR

PÉRIODICITÉ DE REMPLACEMENT

A toutes les vidanges, soit entre 20.000 et 40.000 km suivant les véhicules ou un an.

RISQUE

Une usure prématurée voire la casse du moteur.



L'échappement Mercedes-Benz.

QUELS SONT LES SIGNES D'ALERTE POUR CHANGER VOTRE ÉCHAPPEMENT ?

- › Lorsque votre moteur tourne, vous entendez un bruit inhabituel (bruits de "ferraille").
- › Vous ressentez des vibrations à travers le plancher du véhicule.
- › Vous constatez que votre véhicule a perdu de sa puissance.
- › Vous entendez du bruit en provenance de la ligne d'échappement.
- › Un voyant au tableau de bord peut s'allumer si le filtre à particules de votre véhicule est défectueux.

LES AVANTAGES

+ ILS SONT CONÇUS POUR DURER :

- Nous fabriquons nos pots d'échappement uniquement à partir de matériaux de qualité supérieure, résistants à la corrosion interne et externe, et de technologies de pointe.
- Les pots d'échappement d'origine Mercedes-Benz sont fournis en sections détaillées selon vos besoins pour éviter les sollicitations de charge sur les joints et les points de montage.

+ ILS PRÉSERVENT L'EFFICACITÉ DU MOTEUR :

- Pour garantir des émissions respectant la législation, une consommation de carburant maîtrisée et des performances optimales, nos pots d'échappement sont adaptés aux caractéristiques de votre véhicule.



PÉRIODICITÉ DE REMPLACEMENT

Nous vous recommandons de changer l'élément défectueux de votre ligne d'échappement dès le premier signe d'alerte.



LE SAVIEZ-VOUS ?

Quand le moteur est en marche, le pot d'échappement est soumis à des variations de température extrêmes qui peuvent atteindre 400 °C. Si votre véhicule est équipé d'un filtre à particules, la vidange doit se faire avec de l'huile à faible teneur en soufre, demandez conseil à votre Conseiller Service Après-Vente.



Mercedes-Benz

Mercedes-Benz



Informations pratiques sur les échappements Mercedes-Benz.

COMPOSITION/UTILISATION

La ligne d'échappement peut être composée des éléments suivants :

- › **Le collecteur d'échappement**, il est traversé par les gaz d'échappement à la sortie du moteur.
- › **Le catalyseur**, il permet de limiter l'émission de particules toxiques dans l'air.
- › **Le tube intermédiaire**, il relie le catalyseur au silencieux intermédiaire.
- › **Le silencieux intermédiaire**, il permet de diminuer la température et la vitesse des gaz.
- › **Le silencieux arrière**, il réduit les nuisances sonores.
- › **Le filtre à particules**, il retient et brûle 99% des particules de suies.

Le catalyseur ou pot catalytique permet la transformation des gaz toxiques en gaz non nocifs. L'intérieur est composé d'un tube cylindrique métallique recouvert d'une couche d'un métal précieux. Il permet la transformation du gaz d'échappement en gaz carbonique, azote et eau.

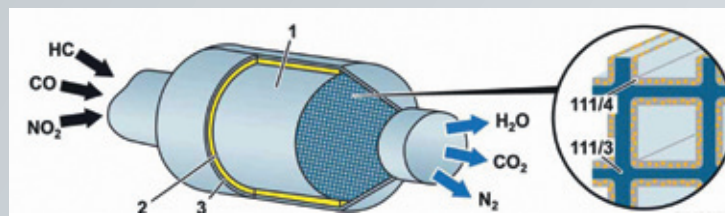
Le filtre à particules brûle les particules de suies en effectuant une régénération.

QUELS RISQUES POUR VOTRE CLIENT AVEC UN POT D'ÉCHAPPEMENT EN MAUVAIS ÉTAT ?

Pollution excessive.

Perte de rendement moteur.

Surconsommation de carburant.



Fonctionnement du catalyseur à oxydation (schématique).

1 - Corps porteur
2 - Couche isolante
3 - Carter

111 / 4 - Monolithe céramique

113 / 4 - Couche support
(washcoat)

CO - Oxyde de carbone

CO2 - Dioxyde de carbone

HC - Hydrocarbure

H₂O - Eau

N₂ - Azote

NO₂ - Dioxyde d'azote



À RETENIR

PÉRIODICITÉ DE REMPLACEMENT

Lorsque l'un des éléments de la ligne d'échappement est défectueux. Le filtre à particules est à remplacer lorsqu'il ne se régénère plus suffisamment, ceci est causé par la présence de suies résiduelles.

SYMPTÔMES D'USURE

- › Des bruits excessifs.
- › Des cognements.

RISQUES

- › Pollution excessive.
- › Perte de rendement moteur.
- › Surconsommation de carburant.



L'embrayage Mercedes-Benz.

L'embrayage est un organe essentiel de votre véhicule. Au-delà de l'usure naturelle, il peut se dégrader plus rapidement en fonction du style de conduite, la topographie des parcours ou encore la charge transportée. **Le remplacement préventif de l'embrayage peut vous permettre d'anticiper l'immobilisation de votre outil de travail et de diminuer vos coûts d'entretien.**

L'ENCHAÎNEMENT DE COÛTS D'UNE PANNE D'EMBRAYAGE

- › Le coût du remorquage.
- › Le coût du remplacement de l'embrayage.
- › Les coûts d'éventuels dégâts supplémentaires (volant moteur...).
- › Le coût de la perte d'exploitation.
- › Les coûts des pénalités de retard de livraison.
- › Les frais d'hébergement du chauffeur.
- › Les frais de rapatriement.

NOTRE SOLUTION

- › Le remplacement préventif de l'embrayage.



CONSEIL ENTRETIEN

Afin de permettre des kilométrages plus élevés pour la même force d'application, les disques d'embrayage qui vous sont proposés comportent des garnitures plus épaisses et des plateaux de pression avec un rattrapage de jeu automatique intégré.



Mercedes-Benz



Informations pratiques sur les embrayages Mercedes-Benz.

COMPOSITION/UTILISATION

Afin de permettre des kilométrages plus élevés pour la même force d'application, les disques d'embrayage proposés aux clients comportent des garnitures plus épaisses et des plateaux de pression avec un rattrapage de jeu automatique intégré.

Le mécanisme de rattrapage de jeu automatique du plateau de pression peut compenser la course d'usure des garnitures et maintenir une force d'application constante pendant 90% de la durée de vie de l'embrayage.

QUELS RISQUES POUR VOTRE CLIENT SANS LE REMPLACEMENT PRÉVENTIF DE L'EMBRAYAGE ?

Un enchaînement de coûts plus élevés que le simple remplacement de l'embrayage.

Un temps d'immobilisation accru et donc une perte d'exploitation.

Un impact négatif sur la satisfaction de ses clients.



À RETENIR

Le remplacement préventif de l'embrayage peut permettre d'anticiper l'immobilisation de l'outil de travail de votre client.





Les ContratService Mercedes-Benz.

L'entretien de votre utilitaire sans aucun suspense.

Tranquillité et confort maximum. Nos ContratService vous permettent de connaître à l'avance le coût d'entretien de votre Mercedes. Les tarifs sont établis au plus juste. La souplesse de nos offres permet de personnaliser les tarifs en fonction de l'utilisation de votre Mercedes.

UN TARIF FIXE CONNU À L'AVANCE, POUR MAÎTRISER VOTRE BUDGET

Tranquillité et confort maximum.

L'accès aux mêmes conditions d'intervention partout en France dans notre réseau de Réparateurs Agréés.

Des offres personnalisées adaptées à l'utilisation de votre utilitaire.

LES AVANTAGES

- + **DE SOUPLESSE.** Vous avez le choix dans le type de prestation avec la possibilité de modifier votre ContratService à tout moment en fonction de vos besoins, en augmentant soit la durée, soit le kilométrage.
- + **DE FIABILITE.** Grâce à l'expertise de nos techniciens, formés en permanence et au fait des dernières évolutions des véhicules.
- + **SERENITE.** Un véhicule entretenu par des spécialistes et avec des pièces d'origine Mercedes-Benz vous place dans les meilleures conditions pour sa revente.
- + **DE MAÎTRISE.** Une budgétisation optimale des coûts d'entretien et de réparation pour une simplification de votre trésorerie.



LE SAVIEZ-VOUS ?

Vous avez le choix entre 2 types de contrats :

- ExtendPlus : l'extension de la garantie constructeur jusqu'à 5 ans ou 250.000 km*.
- Complete : l'entretien et les réparations de votre utilitaire jusqu'à 5 ans ou 300.000 km*.

* Voir conditions générales auprès de votre Conseiller Service Après-Vente.



Mercedes-Benz



Informations pratiques sur les ContratService Mercedes-Benz.

DES RÈGLES SIMPLES

Souscription à partir de la date de 1^{re} mise en circulation, dès la vente du véhicule et avant la fin de la période de garantie contractuelle de 2 ans.

Le contrat se termine lorsque le véhicule atteint soit le kilométrage, soit la durée (au premier des deux termes échu).

À la revente du véhicule, le contrat est cessible (dans le cas d'un paiement mensuel, le contrat doit être soldé avant transfert) au nouvel acquéreur.

UN VRAI BON CALCUL POUR VOS CLIENTS

Les coûts de maintenance ne sont pas linéaires. S'ils sont très faibles la première année, ils deviennent plus importants au fil du temps : plus le kilométrage est élevé et plus les organes concernés par la maintenance sont nombreux (freins, embrayage, direction,...). Le ContratService "Complete" rend linéaire les coûts sur toute la durée d'exploitation du véhicule.

En faisant le choix de l'extension, ils optent pour une tranquillité longue durée et disposent d'une offre parfaitement ajustable à leurs besoins : niveau de couverture souhaité, type d'activité, kilomètres annuels parcourus.



À RETENIR

- › Une tranquillité et un confort maximum.
- › Un réseau de Réparateurs Agréés dans toute la France.
- › Une offre adaptée à tout type d'activité.

CONTRATSERVICE EXTENDPLUS

Souscription : avant les 2 ans du véhicule.

Facturation : mensuelle ou comptant.

Prestations : extension de la garantie constructeur jusqu'à 5 ans ou 250.000 km, dépannage / remorquage*.

Exclusions : pneus, carrosserie / équipement, sellerie, tôlerie, peinture, maintenance, pièces d'usure.

CONTRATSERVICE COMPLETE

Souscription : avant les 2 ans du véhicule et le 1^{er} entretien.

Facturation : mensuelle ou comptant.

Prestations : réparation du véhicule*, dépannage / remorquage*, **maintenance, pièces d'usure**, jusqu'à 5 ans ou 300.000 km.

Exclusions : pneus, carrosserie / équipement, sellerie, tôlerie, peinture.

*Selon conditions générales.



Service24h - MercedesServiceCard.

Il existe des milliers de raisons et de situations pouvant entraîner l'immobilisation d'un véhicule. Mais si vous ne deviez retenir qu'une seule assistance, ce serait évidemment le Service24h de Mercedes-Benz. Couplée à la MercedesServiceCard, la sérénité devient totale.

Demandez à votre Conseiller Services les informations nécessaires pour obtenir votre MercedesServiceCard.

LES AVANTAGES DE L'ASSISTANCE Service24h

- + Une prise en charge immédiate partout en Europe 7j/7 et 24h/24.
- + Un numéro d'appel unique pour toute l'Europe avec un correspondant francophone.
- + Dans 2 cas sur 3, la réparation s'effectue sur place par un technicien Mercedes-Benz.
- + En cas de remorquage en atelier, l'intervention est prioritaire.
- + Un suivi en temps réel de l'intervention et un respect des délais.

LES AVANTAGES DE la MercedesServiceCard

- + Totalement gratuite, sans engagement, sans frais de dossier ni de gestion.
- + Accès prioritaire au Service24h pour être pris en charge à n'importe quel moment.
- + Aucune avance sur les frais d'intervention.
- + Aucune attente de garantie de paiement.
- + Vous recevez un récapitulatif des factures d'atelier ou de dépannage.



Mercedes-Benz



Mercedes-Benz Service24h : 00 800 37 777 777*

Depuis la France – appel gratuit depuis un poste fixe 00 33 (1) 70 48 01 51

Depuis un autre pays d'Europe ou un portable, appel payant pouvant varier suivant le pays de l'opérateur.

*Appel gratuit depuis la France ou un poste fixe.



Informations pratiques sur le Service24h - MercedesServiceCard.

CE QUE GAGNE VOTRE CLIENT AVEC NOTRE ASSISTANCE :

Une réactivité élevée.

Une réparation effectuée dans un atelier spécialisé.

Une transparence sur la facturation.

Une maîtrise des coûts d'intervention.

Un suivi de l'intervention en temps réel.

Un correspondant parlant français.



À RETENIR - Service24h

- › Une prise en charge immédiate partout en Europe 7j/7 et 24h/24.
- › Un N° d'appel unique pour toute l'Europe avec un correspondant francophone.
- › Dans 2 cas sur 3, la réparation s'effectue sur place par un technicien Mercedes-Benz.
- › En cas de remorquage en atelier, l'intervention est prioritaire.
- › Un suivi en temps réel de l'intervention et un respect des délais.



À RETENIR - MercedesServiceCard

- › Totalement gratuite, sans engagement, sans frais de dossier ni de gestion.
- › Accès prioritaire au Service24h pour que votre client soit pris en charge à n'importe quel moment.
- › Aucune avance sur les frais d'intervention.
- › Aucune attente de garantie de paiement.
- › Votre client reçoit un récapitulatif des factures d'atelier ou de dépannage.

Pourquoi venir nous voir ?

Il est primordial d'effectuer son entretien selon les préconisations du constructeur dans le carnet d'entretien ou de se référer au système Assyst.

En effet, lors de chaque entretien, de très nombreux contrôles sont effectués en plus de la vidange moteur, afin de vous garantir une sécurité et un confort d'utilisation optimal :

Le Service A, par exemple, à réaliser au moins une fois par an ou entre 20.000 et 40.000 km, contient entre autres les vérifications suivantes :

- › Contrôle de l'épaisseur des garnitures de frein (avant et arrière).
- › Contrôle et correction du niveau du liquide de frein.
- › Contrôle et correction du niveau du liquide de lave-glace.
- › ...

Le Service B, à réaliser tous les 24 mois ou entre 40.000 et 80.000 km, contient, en plus du Service A :

- › Contrôle de l'état de la courroie à nervures trapézoïdales.
- › Contrôle de l'état des roues et pneumatiques.
- › Soubassements : contrôle de l'état et de l'étanchéité de toutes les pièces visibles.
- › Compartiment moteur : contrôle de l'état et de l'étanchéité de toutes les pièces visibles.
- › ...



Déterminer les actions préventives qui éviteront des usures prématurées de pièces mécaniques ou d'éléments soumis à de fortes contraintes.

Entre deux entretiens, votre véhicule est soumis à de multiples sollicitations, température, humidité, chocs, vibrations, agressions extérieures...

Durant les entretiens, **au-delà du remplacement des lubrifiants et des filtres, nous réalisons une série de contrôles** ; certains nous permettront de déterminer les actions préventives qui éviteront des usures prématurées de pièces mécaniques ou d'éléments soumis à de fortes contraintes (amortisseurs, échappement, pneus, freins).

Nous serons alors en mesure de **vous conseiller** et de réaliser des travaux qui préserveront la performance et la longévité des éléments de votre véhicule jusqu'au prochain entretien.

Mercedes-Benz fait évoluer sans cesse le niveau technique de ses véhicules. À chaque entretien, nous contrôlons si votre véhicule est concerné par des mises à niveau techniques et le cas échéant nous les réalisons gratuitement.